



1500EU Protector

L'équipement sensible doit être protégé, et depuis 1976, la réponse a toujours été la valise Protector de PeliMC. Ces valises sont d'une fabrication robuste et sont conçues pour voyager dans les environnements les plus rudes sur terre. Les valises Peli ont survécu dans les froids les plus rigoureux et à des chaleurs extrêmes. Fabriquées aux États-Unis, ces valises robustes sont dotées d'une vanne de purge automatique qui équilibre la pression d'air, d'un couvercle étanche avec joint torique, de poignées en caoutchouc surmoulées et d'une structure en acier inoxydable.



- **Étanche à l'eau, résistante aux chocs et à l'épreuve de la poussière**
- Soupape d'équilibrage de la pression automatique - compense la pression à l'intérieur et maintient l'eau à l'extérieur
- Poignées confortables en caoutchouc surmoulé
- Verrous à double tour à ouverture facile
- Joint torique
- Intérieur à cellules ouvertes avec paroi solide - résistant et léger
- Pick N Pluck™ avec mousse enroulée pour le couvercle
- Matériel en acier inoxydable et systèmes de protection à cadenas
- Fait en Allemagne
- Garantie à vie limitée de Peli**
- *Garantie à vie non applicable si prohibée par la loi

CONFIGURATIONS



1500EU
Standard



1504
With Padded Dividers



1500NF
No Foam



1500WF
With Foam

DIMENSIONS

| | |
|------------------------------|---|
| INTÉRIEUR | 16.84 x 11.27" x 6.09 (42.8 x 28.6 x 15.5 cm) |
| EXTÉRIEUR | 18.54 x 14.05" x 6.89 (47.1 x 35.7 x 17.5 cm) |
| profondeur couvercle | 1.81" (4.6 cm) |
| profondeur fond | 4.31" (10.9 cm) |
| profondeur totale | 6.12" (15.5 cm) |
| volume intérieur | 0.67 ft ³ (0.019 m ³) |
| Padlock Hole Diameter | 5/16" (12.7 cm) |

MATÉRIAUX

| | |
|----------------------|-----------------|
| corps | Polypropylene |
| loquet | ABS |
| joint torique | Polymer |
| broches | Stainless Steel |

| | |
|-----------------------------|--------------------------------|
| mousse | 1.3 lb Polyurethane |
| corps de purge | ABS |
| prise d'air de purge | 3 Micron Hydrophobic Non-Woven |

COULEURS

| | | | |
|--|--|--|--|
|  Black |  Desert Tan |  Orange |  OD Green |
|  Silver |  Yellow | | |

POIDS

| | |
|--------------------------|---------------------|
| poids avec mousse | 7.94 lbs (3.6 kg) |
| poids sans mousse | 7.13 lbs (3.2 kg) |
| flottabilité | 50.00 lbs (22.7 kg) |

TEMPÉRATURE

| | |
|-----------------------------|-----------------|
| température minimale | -40°F (-40 °C) |
| température maximale | 210°F (98.9 °C) |

CERTIFICATIONS

IP67
MIL C-4150J
Def Stan 81-41
ATA 300

AUTRES

| | |
|----------------------------|-----|
| Pack Principal | 4 |
| Plaques nominatives | Oui |
| Domaine militaire | Oui |

ACCESSOIRES



1501
Jeu de mousses de rechange,
3 pièces



1503
Joint torique de remplacement



1505
Cloison en mousse



1508
Pochette couvercle
photographe



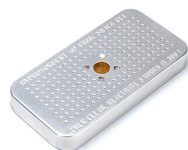
1500TPKIT
Kit de séparation de la valise
TrekPak



1507
Supports rapides - jeu de 4



1506TSA
Serrure TSA



1500D
Gel de silice dessicant



1505EMS
Trousse d'accessoires EMS
(classer pour couvercle et jeu
de séparateurs)

Peli

c/ Provença, 388, Planta 7 • Barcelona, Spain 08025 • Phone: +34 934 674 999
info@peli.com • www.peli.com

Document created on 03-21-24